



岐阜県立岐阜本巣特別支援学校
水野翔斗「僕の好きな樽見鉄道」

第29回岐阜市 「オンリーワン わたしたちの 芸術祭」



シャイニーデイズ 村木加奈依「原理の雨」

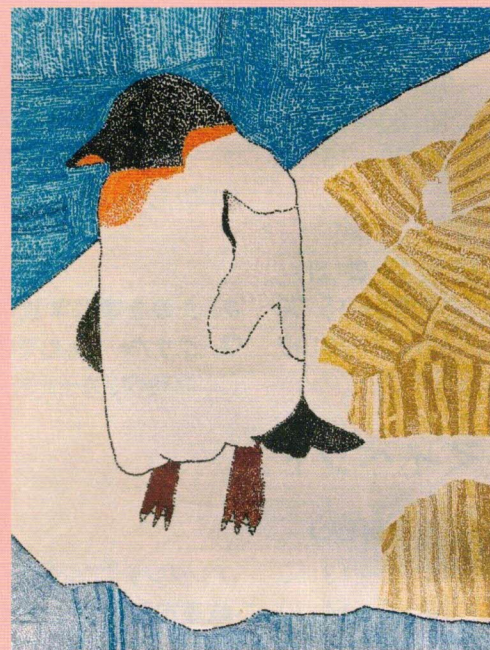
令和4年12月6日（火）～12月11日（日）

9:00～21:00（11日は15時まで）

<展示・バザー・イベント>

会場 ハートフルスクエア G 2F 入場無料

※新型コロナウイルス感染防止対策を行っております。
ご協力ください。



岐阜県立岐阜本巣特別支援学校
長谷川響希「ペンギン」

主催 第29回岐阜市「オンリーワンわたしたちの芸術祭」実行委員会

後援 岐阜市教育委員会

協賛 岐阜西ライオンズクラブ

お問い合わせ 岐阜市障がい福祉課 TEL058-214-2135 FAX058-265-7613

<参加団体>

あしたの会家庭学校／あしたの会作業所／あゆみ障害者デイサービス／アンダンテ／笑顔工房・チャレンジベア／嘉百合園／岐阜県自閉症協会岐阜市ブロック／岐阜県立岐阜本巣特別支援学校／岐阜市身体障害者福祉協会／岐阜地区知的障がい者育成会／岐阜市立岐阜特別支援学校／ぎふの森学園／サンフレンドうずら・障害者センター／サンフレンドみわ・障害者センター／至誠会 ル・リアン／シャイニーデイズ／福百合園／みやこ障害者センター／ワークサポートあおやぎ／ワークサポートみやこ
岐阜市障がい福祉課、岐阜市障害者生活支援センター（実行委員会事務局）

<バザー日程>

12月6日(火)

- 10:00～12:00 アンダンテ「焼き菓子、手織り製品、五目ご飯、調理パン」
- 10:00～12:00 岐阜県自閉症協会「日常用品、手作り品」
- 10:00～15:00 笑顔工房「ジェリーズポップコーン、わらび餅」
- 13:00～15:00 嘉百合園「かゆり柿(ドライフルーツ)、ごぼう茶」

12月7日(水)

- 10:00～12:00 岐阜県自閉症協会「日常用品、手作り品」
- 10:00～15:00 ワークサポートあおやぎ「手作り手芸品
(エコバック、カードケース、テッシュケース等)」

12月8日(木)

- 10:00～15:00 笑顔工房「ジェリーズポップコーン、わらび餅」
- 10:00～15:00 ワークサポートあおやぎ「手作り手芸品
(エコバック、カードケース、テッシュケース等)」

12月9日(金)

- 10:00～15:00 笑顔工房「ジェリーズポップコーン、わらび餅」
- 10:00～15:00 ワークサポートあおやぎ「手作り手芸品
(エコバック、カードケース、テッシュケース等)」
- 13:00～15:00 嘉百合園「かゆり柿(ドライフルーツ)、ごぼう茶」

12月10日(土)

- 10:00～15:00 あしたの会家庭学校「クッキー、ケーキ」
- 10:00～15:00 笑顔工房「ジェリーズポップコーン、わらび餅」
- 10:00～15:00 ワークサポートあおやぎ「手作り手芸品
(エコバック、カードケース、テッシュケース等)」

12月11日(日)

- 10:00～15:00 あしたの会家庭学校「クッキー、ケーキ」
- 10:00～15:00 ワークサポートあおやぎ「手作り手芸品
(エコバック、カードケース、テッシュケース等)」

<イベント>

12月6日(火)

- 13:30～13:50 アンダンテ『アンダンテのなかまたち』
- 14:00～14:30 岐阜市障害者生活支援センター「あんさんぶる♪」
『オリンピックソング』

12月10日(土)

- 13:30～14:10 岐阜県自閉症協会+ぎふの森学園
『オーティズム(自閉症)とアーティストをくっつけちゃって
僕らはアーティスト!! みんなで一緒にはっぴーステージ
with バイオリニスト濱島秀行』



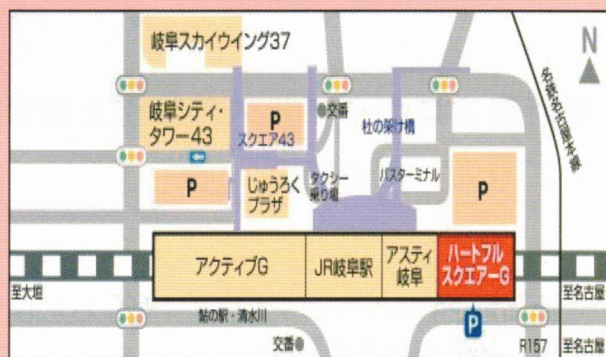
アンダンテ



岐阜市障害者生活支援センター「あんさんぶる♪」



岐阜県自閉症協会+ぎふの森学園



会場：ハートフルスクエア G(岐阜駅より徒歩2分)